



・社会福祉法人・

# 幸 充

## 広報ライフ穂高

NO.5

令和5年11月発行  
編集：PR委員会



特別養護老人ホーム  
ライフ穂高



〒399-8303

長野県安曇野市穂高6571番地

TEL: 0263-87-7618

FAX: 0263-87-7619

URL: <http://koushu-nagano.jp/>



# 秋祭り

10月11日に秋祭りを行いました。  
お楽しみが目白押しの活気あふれる一日となりました。



お祭りの封切りはお神輿の練り歩き  
皆さんに担いでいただきました。



わっしょい！  
わっしょい！



よいしょ！

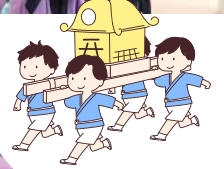


立派な  
お神輿だねえ❤️



精一杯  
盛り上げます！

細部までこだわった  
装飾品🌟





## 手打ちそば実演



手打ちそばの実演をしました。  
じっくりと作業を見ていただき、  
天ぷらと一緒に味わっていただきました。



## 昔ながらの丸打ち



## 打ちたてのお蕎麦と天ぷら



## マジックショー

おまじないをかけると色が変わる水や  
急に長さが変わるステッキなど  
不思議なマジックは大変好評でした。



何の変哲もないバナナ



皮をむくと...



中身は既に切れていた!



「入れ！」



よく狙って、  
ほいっ!

玉入れ



景品はおかしのつかみどり



「いっぱいだ！」



フォトスポット



お好きなアイテムを選んで撮影会  
笑顔が素敵な一枚が撮れました。



# 喫茶・軽食



豆から挽いた本格的なコーヒーを堪能していただきました。



職員渾身のラテアート

一杯どうだい?



最高にお祭り気分♪



いい香り



お祭りを盛り上げる  
ハーモニカ演奏



# 敬老会

今年度、古希から百寿までの節目を迎えられる方々に、理事長からお祝いの言葉と花束が贈られました。



皆でお祝い



胸章のモチーフは  
ちゃんちゃんこ



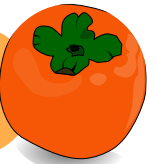
おめでとうございます！



みなさん談笑しながら手際よく皮を剥いていきます



干し柿作り



ネットを使った令和の干し方



つつい...つまみ食い♡  
そのまんまの柿もおいしいですね

まだ  
ちっこいなあ



麻の葉農園

きゅうり、スイカいろいろ  
無事収穫できました

これは  
食べごろね



採れたて野菜は最高！





パズルに集中!



お楽しみのプリン



窓際のポートレート



中庭にて日向ぼっこ



お月見コーナー



進んでたたみものをしていただきます



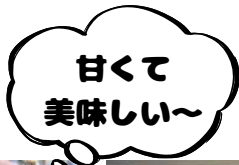
誕生日をお祝い



二人で一つのちぎり絵



心を込めてお掃除🌟



季節折々の飾り物



# 紅葉狩りドライブ



どの日も秋晴れのお出かけ日和になりました。



澄んだ空気の中を散策



桜の狂い咲きを発見



穂高神社の人形飾り物



ゆったり  
ティータイム



できたてほくほくです



## 焼いも会

焼いもと焼きマシュマロを  
味わいました。



焼き上がりが待ち遠しい！



新聞紙で  
くるみます

