



特別養護老人ホーム

# ら い ふ

第23号

平成24年3月17日発行

社会福祉法人 幸充

北安曇郡池田町大字会染1498番地1

特別養護老人ホーム ライフ

デイサービスセンター花しょうぶ

TEL (0261)61-1818(代)

編集 : PR委員会



「鬼は~~~~外!

福は~~~~内!」

今年も皆さん元気いっぱいに豆まきをしました。

年の数だけ豆を食べた方も・・・???

節分・・・春はそろそろ来ていますでしょうか





秋 焼き芋大会  
皆で準備して美味しいお芋が焼けました

## メリークリスマス ジングルベル



サンタにトナカイも  
参加して  
大にぎわい



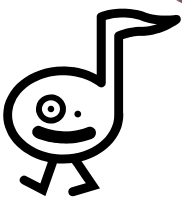
## ジングルベル



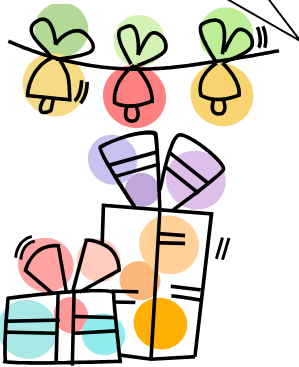
私もいっちょ  
盛り上げるよ



毎年恒例事務所スタッフによる  
ハンドベル演奏  
今年は助っ人に萩原リーダーも  
綺麗な音色にみなさん感動



私のところにも  
サンタクロースは  
来るかや~??



平成24年 新春 仕事始め  
「今年1年良い年でありますように」  
願いを込めて達磨に目を入れました



1月 まゆ玉作り  
グループごと柳の枝に飾り付け  
何故かまゆ玉の少ないグループが・・・



2月 節分 豆まき  
今年も赤鬼、青鬼がライフにもやって来ました  
皆さんに福が来ますように！！



3月 ひな祭り  
昨年松川のご利用者のご家族より  
立派な段飾りを頂きました。  
若いスタッフ達が四苦八苦しなが  
ら飾りつけました。  
ご利用者も職員も前を通るたびに  
うっとり眺めます。



アルプスの峰では名前の通りアルプスの山が一望でき、日々変わる景色や風景を眺めながらみなさま暮らししております。家族と一緒に季節を感じながら暮らしてきたように、ここでも居心地の良い棟になるよう職員一同努力していきます。



## アルプスの峰荻原リーダー

### 介護の目標

一人一人の声に耳を傾けて、日々利用者さんと向き合い関わりを持っています。毎日の生活を楽しく、安心して過ごしていただけるように笑顔を大切に援助させていただきたいと思います。



### 最近の様子

1日1日をご自分のペースで過ごされている方や、介護が必要な方もいますが皆さんお元気にしています。生活の中ではおしゃべりが1番の楽しみで色々な会話が弾み沢山の笑顔がみられます。歌もお好きでレクリエーションの時間は沢山の歌を唄い、なつかしく嬉しい気持ちになるので毎日心待ちにしています。

## ひまわりの丘荻窪リーダー



## こすもすの里 柳澤リーダー

こすもすの利用者さんは、主身体介護の方です。全介助の方がほとんどですが、その中でも意思の疎通のとれる方、とれない方様々です。利用者さんにより良い日々を送っていただける様に、職員一丸となり御世話させていただいています。至らない点は多々ありますが、笑顔を忘れず利用者さんが幸せだと思える時間を過ごせる介護ができる様頑張っていきたいと思います。

桜木町ではご自分のペースで過ごされている方、一部介助が必要な方、それぞれに合わせた支援をさせていただいており、主に午後にレクリエーション・体操・歌・書道などをして、利用者さん同士職員も交え楽しく過ごせるよう努めています。利用者さんが安心して穏やかに過ごし、ここで暮らせて良かったと思っただけのように気配り・目配りを心がけ、職員一同明るく元気に接し、笑い声が響く温かな場所を利用者さんと共に造っていききたいと思います。



## 桜木町一之瀬リーダー

## 新人職員紹介



ライフ2より異動の寺島さん



アルプスの峰 岩下さん



花しょうぶ 矢口さん

頑張ります。  
よろしくお願いします！



## 看護師の祈り

春になったら、何したい？

「桜の木の下で花見がしたいねえ・・・」

立春の日、彼女が私に返してくれた言葉だった。

春になったら、花見をしようね。

・・・瞳に僅かな輝きが・・・

言葉を失った彼女の表情の変化だった。

みんなみんな春を待っている、何としても桜の花を今年も見てもらわねば！ライフの東に咲く花を。決して立派ではないが、優しく語りかけてくれるように咲く・・・

風邪を引かないでくれ。熱を出さないでくれ。転ばないでくれ。食べてくれ。怪我をしないでくれ・・・花が咲くまではどうか。この些細な願い事の大きさを日々痛感しながら看護師は奔放している。今、他職種同士握り合った手を離さないで一緒に歩いて欲しい。そうすれば、どんなことにも正面からぶつかっていける、そして願い事がかなう、そんな気がする。



昨年夏に新棟が開所し早9ヶ月経とうとしています。「利用者さんに絶対迷惑はかけない」という職員一同の思いで頑張った増床でしたが利用者さんはいかがでしたでしょうか・・・慣れてみるともっとこうすれば良かったあすれば良かったと思う所ばかり・・・ようやく落ち着いた着きの兆しが見えホッとしたのもつかの間、冬の寒さももう乗り越えたと思った二月末に感染症騒動が・・・そんなライフにも春はそこまで来ています。

## 編集後記



君子蘭と  
アマリリス



ライフ内で  
見つけた春



ライフで咲いた  
胡蝶蘭