

まめったいね！



平成 22 年 10 月

社会福祉法人 幸充



長野県北安曇郡松川村 4360-17

Tel. 0261-61-1839 Fax. 0261-61-1838



長野県北安曇郡松川村 4360-19

Tel.0261-61-1836 Fax. 0261-61-1838



長野県北安曇郡松川村 4360-17

Tel. 0261-61-1828 Fax. 0261-61-1838

URL: <http://koushu-nagano.jp/>

E-mail : raifu2@koushu.or.jp

敬老会

9月21日、吹奏楽団「山の音楽家」の皆さんをゲストに迎えて、記念式をおこないました。100歳の上寿の方には、総理大臣や知事のお祝い状が届きました。



タマゴアート教室

9月16日、安曇野市穂高 (株)小宮山製菓会長 小宮山巖先生に指導していただきました。着色したタマゴの殻を小さく砕き、液体のりを塗った下絵の上にピンセットで張り付けて製作します。とても細かい作業で、ご利用者様も真剣な表情で行いました。



南神戸地区防災訓練

8月29日、ライフ2の所属する松川村南神戸地区の防災訓練があり、施設の井戸を使った飲用水確保訓練が行われました。田口 地区長さんの報告を掲載します。

災害時の飲用水の確保は重要であり、その対策はどうするのか？

今回の防災訓練は上水道施設の破損による断水を想定し、飲用水の確保訓練を実施しました。対策本部の給水に頼るのみならず、自分たちで水を確保することはできないか検討しました。

幸い当地区にはライフ2さんに非常用井戸があるとのことで、ご相談したところ快くご協力をいただき、この井戸を借用して水の確保が可能となりました。500ℓタンクを積載した給水車1台、給水係3名、サポーター数人で給水班を編成し、手押しポンプによりタンクへ汲み上げ、避難所へ運搬しました。

地元で飲用水が確保できることは大変心強く安心しました。ライフ2さんには感謝申し上げます。災害時にはお世話になりますがよろしくお願いたします。



陶芸教室

7月5～9日にかけて、中山浜江先生による陶芸教室が開催されました。今回は、紫陽花のお皿と蛙の置物を作りました。



納涼祭

8月6日の納涼祭の風景です。後半は雷雨に見舞われましたが、最後の大花火も予定通り打ち上げられました。



アニマルセラピー 6月16日、7月15日

新型インフルエンザ流行で中断されていたアニマルセラピーが再開されました。



北保育園との交流会

また昨年来中断していた保育園児たちとの交流会が、相互訪問で実現しました。



6月23日 北保育園にて



7月7日 ライフ2にて七夕祭り

手作りおやつ

毎月、季節のおやつを各ユニットで作っています。今回はさくら餅でした。



くらし 一泊旅行

9月25-26日、黒姫高原コスモス園と野尻湖に行ってきました。前日までの悪天候が嘘のように晴れ渡り、気持ちのよい2日間でした。コスモスとガーベラ、そして湖がとてもきれいでした。



通りハ

今年度前半の行事をダイジェストで紹介します。



5月17日 柏餅作り



5月18日 柏餅作り



6月29日 七夕飾り



8月5日 納涼祭出店看板作り



8月12日 西瓜割り



9月17日 出前調理、ラーメン

新入職員



細田 えい子

(看護師)

ご利用様が楽しく安全に過ごすことが出来る様、お手伝いさせていただきます。宜しくお願致します。



柳本 彩花

(1F 介護員)

用語や仕事の内容をたくさん覚え、一日でも早く慣れるように頑張ります。 よろしくお願致します。



平林 英亮

(2F 介護員)

皆さんに親しまれるよう頑張ります。どうぞよろしくお願致します。



ことしのインフルエンザ予防接種について

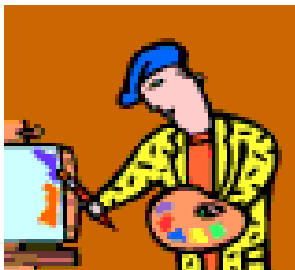
またインフルエンザに備える時期になりました。例年通り、入所されている方々に、11月中旬から下旬にかけて予防接種を実施します。

65歳以上の高齢者の皆さまには、補助金が支給されます。自治体ごとにその支給額が若干変わりますが、概ね個人負担額は1000円になります。ご家族様には施設から接種の賛否を問合せの文書を送付しますので、ご返答をお願いします。

本年は、3種類のワクチンの混合で、昨年流行した新型株(H1, N1)のワクチンも含まれております。高齢者は原則1回の接種になります。

詳しくは、事務所にお問合せください。

第6回 ライフ2文化祭のお知らせ



日時：平成22年11月8日(月)～ 11月19日(金)

9:00 — 18:00

場所：2F デイルーム

作品を募集中です。

詳しくは職員にお尋ねください。