

# まめったいね！



令和 7 年 5 月

社会福祉法人 幸充



長野県北安曇郡松川村 4360-17

Tel. 0261-61-1839 Fax. 0261-61-1838

URL: <http://koushu-nagano.jp/>



長野県北安曇郡松川村 4360-19

Tel.0261-61-1836 Fax. 0261-61-1838

E-mail : [raifu2@koushu.or.jp](mailto:raifu2@koushu.or.jp)

# 桜・春のドライブ

春、桜が開花して、施設の桜の下に集まり、また各地へドライブに出かけました。





# バイキング、ケーキ&寿司

ときどき、ケーキやお寿司のバイキングあります。食べ放題！



# まゆ玉作り

お正月を過ぎて、小正月にはまゆ玉を作りました。皆さんお上手です。



## くらし 畑

「くらし」の北には畑があり、毎年いろんな作物を栽培しております。苗を買って、みんなで植えました。収穫が楽しみです。



## インカム

職員間の連絡用にインカムを導入しました。すぐに交信でき、両手が自由になります。



## コロナ クラスタ

2024年12月と2025年3月に施設内でコロナのクラスターが発生しました。

12月のご利用者様36名、職員3名。収束は12月30日。面会制限中でした。

2025年になり、コロナ・インフルエンザ状況が改善したので3月10日、面会制限解除。

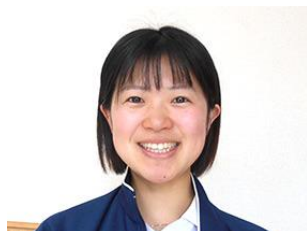
しかしその後3月16日にクラスター発生。当初は2丁目でしたが、その後1丁目、3丁目に拡大し、さらに2階にも飛び火しました。面会制限を実施しました。

4月1日に収束して4月5日に面会制限解除。(予約制で、午前枠と午後枠に設定)

長野県ホームページの感染症情報、近隣の学校の学級閉鎖情報、医師会の休日当番日の受診者情報などを参考に面会制限を検討・実施してまいりましたが、施設内での感染は完全にコントロールできず、対応に追われました。今後も対策に万全を尽くします。

施設長 中谷易功

## 新入職員



**大森 舞紀**  
(理学療法士)

ご利用者の皆さんと  
元気に楽しくリハビリ  
を行えたらと思います。  
よろしくお願いします。



**ちぎら まい**  
**千吉良 麻衣**  
(理学療法士)

ご利用者の皆さまと楽  
しくリハビリしたいと思  
います!!



**伊藤 大樹**  
(理学療法士)

ご利用者の皆さんが満  
足していただける様  
頑張ります。



**宮澤 有里**  
(くらし計画作成)

くらしのWA!!を広げ  
たいと思います。  
よろしくお願いします。



**小林 まゆみ**  
(くらし介護員)

ご利用者様に寄り添  
って笑顔を増やせるよ  
う頑張ります。



**坪川 あや**  
(2F介護員)

ご利用者の皆さまが安  
心して生活できるようお  
手伝いしていけたらと思  
います。



**高橋 成美**  
(通リハ看護師)

ご利用者様の健康管  
理はおまかせ。  
頼りないですが…